



Петербургский международный
образовательный форум

St. Petersburg International
Educational Forum

ВСЕРОССИЙСКИЙ СЕМИНАР-ПРАКТИКУМ

«Проектирование психолого-педагогического сопровождения
инклюзивного образования
детей с ограниченными возможностями здоровья:
практика организации и решения»

24.03.2025

**Ведущая роль ПМПК
в формировании
индивидуальной траектории развития
ребенка с ограниченными
возможностями здоровья
на основе сотрудничества с семьей и
межведомственного взаимодействия**

*Иноземцева Вероника Георгиевна,
и.о. директора
ГБУ ЦППМСП Невского района Санкт-Петербурга,
педагог-психолог,
Почетный работник образования
Российской Федерации*



Обновление нормативно-правовой базы

Федеральный закон от 08.08.2024 № 315

«О внесении изменений в федеральный закон «**об образовании в Российской Федерации**»

Приказ Министерства просвещения Российской Федерации от 6 ноября 2024 года № 778 «Об утверждении **типового порядка** организации деятельности по оказанию психолого-педагогической, медицинской и социальной помощи, в том числе **типовой порядок** деятельности центра психолого-педагогической, медицинской и социальной помощи

Приказ Министерства просвещения Российской Федерации от 01.11.2024 № 763 «Об утверждении **Положения о психолого-медико-педагогической комиссии**»

Координирующая роль ПМП комиссии

Комплексное обследование детей
с 1 месяца до 18 лет

Коллегиальное заключение

Рекомендации по специальным
образовательным условиям

Методическая помощь в разработке
АООП/ИУП



Дополнительные функции ПМП комиссии

Организация консультирования участников образовательных отношений

Организация коррекционно-развивающей помощи

Организация индивидуальной профилактической работы

Учет данных об обучающихся, организация информационно-просветительской работы



Сеть образовательных учреждений Невского района Санкт-Петербурга



Вариативность сопровождения семьи и ребенка с ОВЗ, с инвалидностью

Ранний возраст

- Службы ранней помощи
- Консультационные центры
- Центр помощи семье и детям с ОВЗ

Дошкольный возраст

- Центры сопровождения семьи и ребенка с особенностями в развитии
- Опорный центр «Сопровождение системы коррекционно-развивающей работы по предупреждению и компенсации недостатков дошкольного развития детей
- Центры ранней профориентации

Школьный возраст

- Службы психолого-педагогического сопровождения
- Логопедические пункты
- Целевые опорные центры

Система работы по созданию единого образовательно-реабилитационного пространства

Центр психолого-педагогической и медико-социальной помощи/ТПМПК

ООП

Инклюзивное образование

АООП

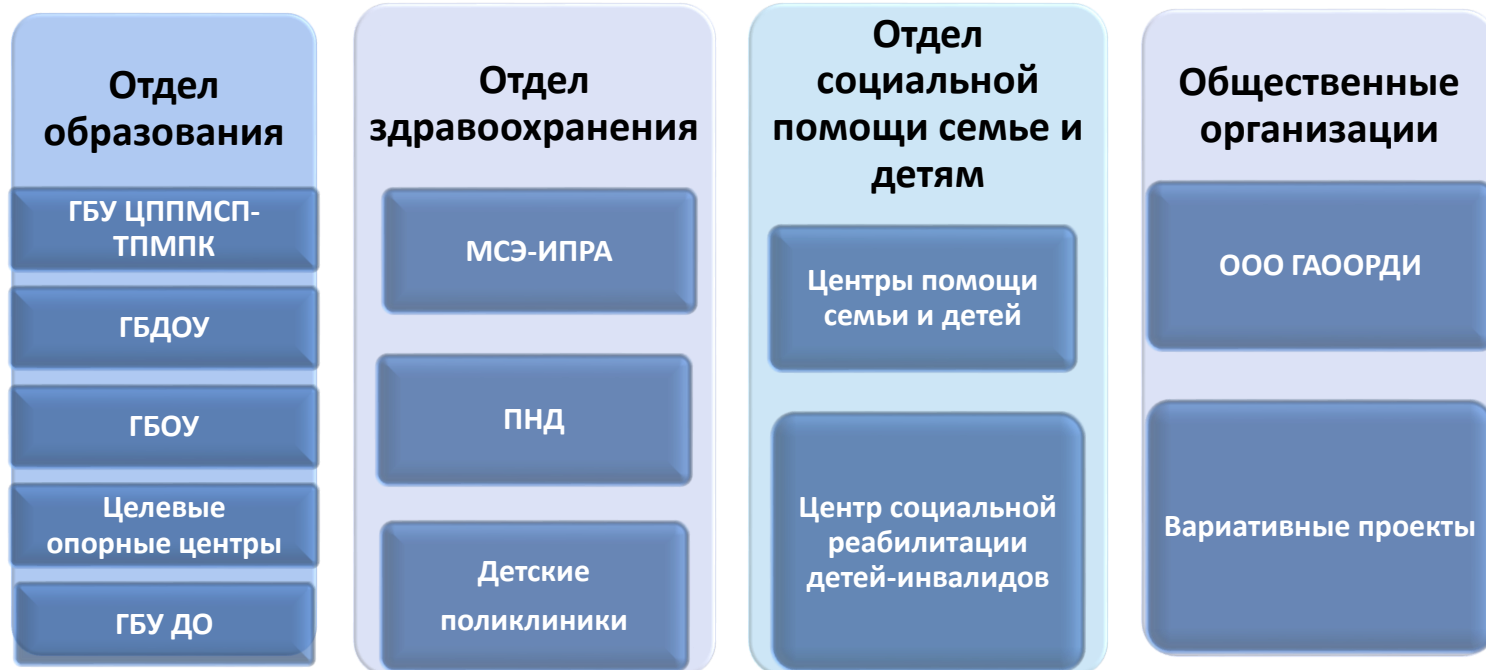
- Нормально развивающиеся обучающиеся
- Обучающиеся, испытывающих трудности в освоении ООП
- Обучающиеся с ОВЗ
- Дети-инвалиды

Ресурсный
Опорный центр
поддержки
инклюзивного
образования

- 1.1., 1.2, 1.3
- 2.1,2.2
- 4.1
- 5.1, 5.2
- 6.1, 6.2, 6.3, 6.4
- 7.1, 7.2
- 8.1, 8.2, 8.3, 8.4
- НИ-вариант 1
- НИ-вариант 2

Межведомственная координация системы работы с детьми с ОВЗ и с инвалидностью

Администрация Невского района Санкт-Петербурга



Районный межведомственный координационный совет

Цель деятельности

– организация помощи детям с отклонениями в развитии на основе проведения комплексного диагностического обследования и определения специальных условий для получения ими образования и необходимого медицинского обслуживания

ЦППМСП

ОЦ ПИО

- информационно-консультативное
- организационно-методическое
- диагностическое
- коррекционно-развивающее психолого-педагогическое
- статистическо-прогностическое
- динамического контроля

Контроль качества специальных образовательных условий

Специальные образовательные условия

- Доступная среда с учетом нозологии
- **Специальные учебники (учебно-методический комплекс в соответствии с АООП)**
- Индивидуально-групповая работы со специалистами

Ресурсная помощь ОЦ ПИО

- Предоставляет (индукционная петля, переносные пандусы, др.)
- **Предоставляется индивидуальный планшет с УМК**
- Предоставляется (диагностические и коррекционные программы, методические и дидактические пособия)

Прогнозирование развития инклюзивного пространства Невского района Санкт-Петербурга

Районные базы данных

- Детей раннего и дошкольного возраста с нарушением в развитии
- Детей с ОВЗ
- Детей-инвалидов
- Детей с девиантным поведением

Мониторинги

Планирование

- Запрос на вакантные места в образовательных учреждениях для детей с ОВЗ
- Формирование сети групп ГДОУ
- Формирование сети классов ГБОУ
- Расчет дополнительных ставок в штатные расписания

**Обеспечение качества
инклюзивного образования на
основе использования потенциала
ресурсных центров**

*Сергеева Татьяна Александровна,
директор ГБОУ школа № 34
Невского района Санкт-Петербурга,
Заслуженный учитель Российской Федерации*



Тенденции развития инклюзивного образования

- ❑ Повышение уровня информированности родителей
- ❑ Желание обучать детей с ОВЗ рядом с местом проживания
- ❑ Требовательность к качеству условий

- Усложнение контингента детей
- Потребность в вариативности специальных образовательных условий
- на разных этапах обучения при различных стартовых условиях в ОУ
- Недостаток готовности участников образовательных отношений к организации среды инклюзивной культуры

Пути решений

1

- Информационно-правовое обеспечение

2

- Ресурсное сопровождение

3

- Вариативные формы поддержки развития инклюзивного образования

Управление процессом развития инклюзии

Проектирование инклюзивного пространства

Внедрение
вариативных моделей
инклюзивного
образования

Экономически
рациональное
формирование сети

Перспективное планирование

Бюджетных средств

Кадровых ресурсов

Материально-
технических условий

Моделирование ресурсного обеспечения

Организационно-
методическое
сопровождение

Подбор и апробация
ресурсов



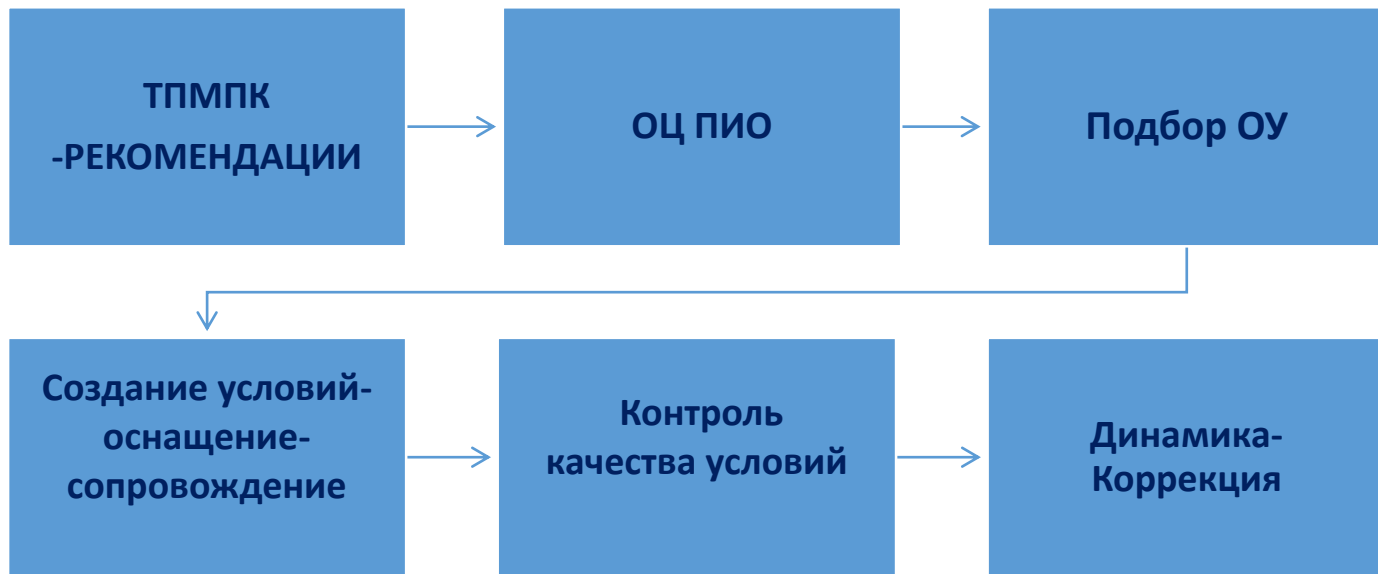
Миссия ресурсных центров поддержки инклюзивного образования

Реализация прав детей с ОВЗ, с инвалидностью

Управление процессом развития инклюзии

Обеспечение и контроль качества
специальных образовательных условий

Моделирование эффективного ресурсного сопровождения

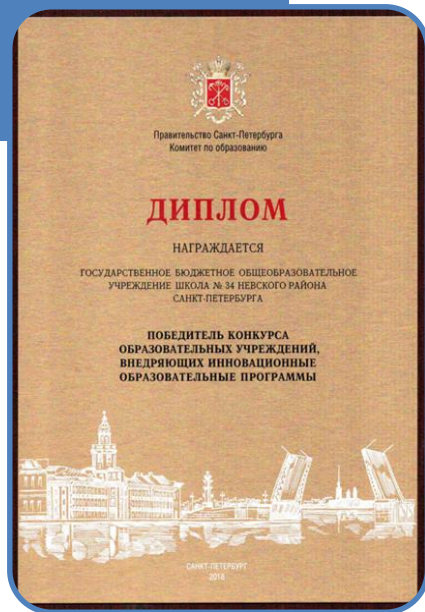


Этапы формирования и оснащения модели ресурсного центра Невского района Санкт-Петербурга

Программа
модернизации системы
комплексной помощи
детям с ОВЗ и
инвалидностью



Грант Правительства
Санкт-Петербурга
Конкурс
инновационных
программ



«Лучший ресурсный
центр по
инклюзивному
образованию
Санкт-Петербурга»



Многофункциональная структура ресурсного центра



Опорный центр поддержки инклюзивного образования – полифункциональная ресурсная экосистема, обеспечивающая качественное образовательно-реабилитационное сопровождение и поддержку всех участников инклюзивного образования

Цель

- организация сопровождения образовательного процесса в инклюзивных условиях, направленного на обеспечение доступности и контроль качества специальных образовательных условий для всех категорий обучающихся с ОВЗ, с инвалидностью при различных стартовых возможностях

Направления деятельности

- информационно-консультативное и коммуникативно-просветительское
- организационно-методическое
- психолого-педагогическое и коррекционно-развивающее
- материально-техническое
- кадровое и проектное
- статистическо-прогностическое



Кейс руководителя инклюзивной образовательной организации

Вопросы	Сопровождение ОЦ ПИО
<ul style="list-style-type: none">• Правовая ответственность• Кадровая обеспеченность• Вариативность запросов с учетом вида ОВЗ• Материально-техническая оснащенность• Программная обеспеченность• Срочность решений 	<ul style="list-style-type: none">• Юридический пакет• Примерный перечень и образцы локальных актов (положения, приказы)• Должностные инструкции• Карта контроля кадрового обеспечения и выполнения рекомендаций ПМПК• Перечень разделов реабилитационного и диагностическо-коррекционного оборудования• Программа сопровождения инклюзивной организации

Электронный образовательный гид по образовательным учреждениям района/города

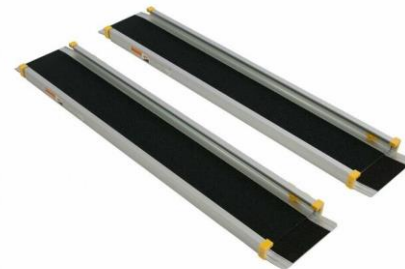
- Выявление запросов (анкеты, мониторинги)
- **Вариативное консультирование**
- Информационно-справочные материалы
- **Программа сопровождения семьи обучающегося с ОВЗ**
- Практические тренинги
- **Доступ к информационным ресурсам для родителей**
- Информация о родительских ассоциациях, клубах
- **Актуальный лекторий для родителей детей с ОВЗ**

Кейс обучающегося с ОВЗ

- Универсальный планшет с электронными учебниками по всем вариантам АООП
- Комплекты диагностических и коррекционно-развивающих комплексов и программ
- Курсы профориентационных занятий
- Карта динамики развития и прогноза
- Реабилитационно-развивающее оборудование
- Комплекты дидактических и игровых материалов



Вариативность материально-технического обеспечения по нозологиям



Кейс педагога инклюзивной образовательной организации

Шаг 1

- Нормативный пакет
- АООП
- СИПР (для ТМНР)

Шаг 2

- Вариативые УМК
- План мероприятий по выполнению ИПРА

Шаг 3

- Программа коррекционно-развивающей работы
- Карта контроля и динамики развития



**Персональный
методист/наставник**



**Стажировочные
платформы:
ПЕДАГОГ-
НАСТАВНИК**

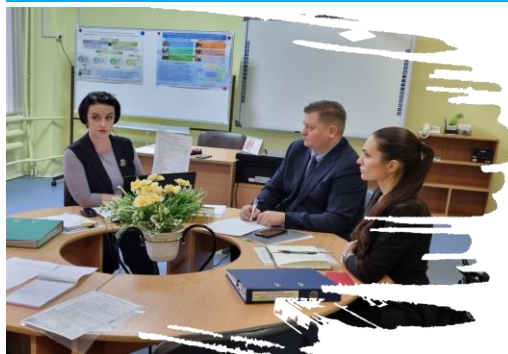


Организация региональных стажировочных сессий



**СТАЖИРОВКИ ПО ЗАЯВКЕ КОМИТЕТА ПО ОБРАЗОВАНИЮ САНКТ-ПЕТЕРБУРГА
(Тамбовское ОГАОУ «Котовская школа-интернат для обучающихся с ОВЗ»,
образовательные учреждения Республики Казахстан)**

Алгоритм сопровождения инклюзивного процесса



ПМПК

- вариант АООП
- специальные образовательные условия

ОЦ ПИО

- информация
- консультация
- выбор

ОУ

- мониторинг готовности
- кадровый аутсорсинг
- карта контроля

РЕСУРСНОЕ ОБЕСПЕЧЕНИЕ

- договор безвозмездного пользования
- Программа сопровождения

КОНТРОЛЬ ДИНАМИКИ И КАЧЕСТВА

- мониторинг удовлетворенности всех участников инклюзивного образования

Преимущества

Опорного центра поддержки инклюзивного образования Невского района Санкт-Петербурга

универсальность

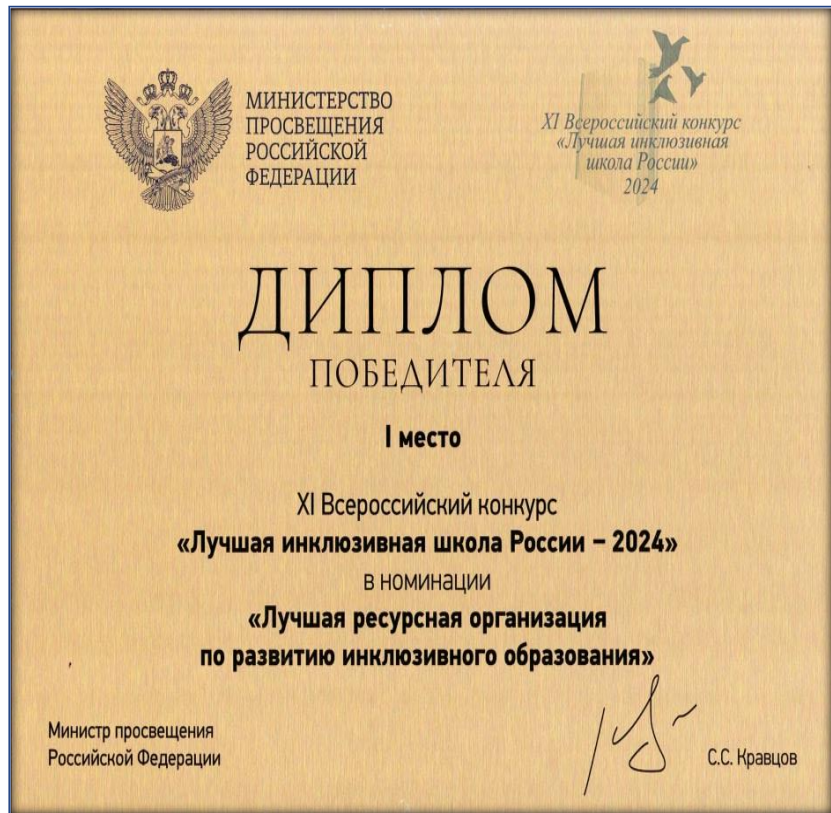
вариативность

оперативность

мобильность



Результативность работы Опорного центра поддержки инклюзивного образования Невского района Санкт-Петербурга



Руководитель ОЦ ПИО	1
Методист –консультант	1
Методист-координатор по организации ИО	1
Педагог-организатор	1
Педагог-наставник по стажировочным площадкам по вариантам АООП	4
Педагог – наставник профильных специалистов (логопед, дефектолог, психолог, социальный педагог)	4

ОЦ ПИО **ОПОРНЫЙ ЦЕНТР ПОДДЕРЖКИ ИНКЛЮЗИВНОГО ОБРАЗОВАНИЯ**

Запись на консультацию по электронной почте: ootp@center@yandex.ru

СВЕДЕНИЯ ОБ ОЦ ПИО | НОВОСТИ | БИНАРИАЛЬНЫЕ СЕМИНАРЫ | ИНКЛЮЗИВНЫЙ ПЕДАГОГ | ИНКЛЮЗИВНЫЙ РОДИТЕЛЬ | ИНКЛЮЗИВНЫЙ ОБУЧАЮЩИЙСЯ | ОБОРУДОВАНИЕ ОЦ ПИО | ФЕСТИВАЛЬ ИНКЛЮЗИВНЫХ ПРАКТИК

ОПОРНЫЙ ЦЕНТР ПОДДЕРЖКИ ИНКЛЮЗИВНОГО ОБРАЗОВАНИЯ

КАЖДЫЙ РЕБЕНОК ОСОБЕННЫЙ

...ающихся с

Уважаемые педагоги и специа
10 сентября 2024
Институт коррекционной педагогики Российской Федерации

Уважаемые педагоги инклюзии
03 сентября 2024
Предлагаем вашему вниманию методические материалы

С Днём знаний!
02 сентября 2024
Дорогие педагоги! Опорный центр поддержки инклюзивного образования ЦПОУ имени №34

Открытое районное методиче
13 мая 2024
27 мая 2024 года в 11 часов 00 минут Опорный центр поддержки инклюзивного образования

Районный веб
08 мая 2024
Уважаемые руководители образовательных учреждений!

Опорный центр
как инструмент
сопровождения системы
коррекционно-развивающей
работы по предупреждению
и компенсации недостатков
дошкольного развития детей

*Кузнецова Наталья Васильевна,
заместитель заведующего
ГБДОУ детский сад № 104
Невского района
Санкт-Петербурга, руководитель ОЦ*



ОПОРНЫЙ ЦЕНТР

«Сопровождение системы коррекционно-развивающей работы по предупреждению и компенсации недостатков дошкольного развития детей»

оказывает всестороннюю поддержку педагогам Невского района в области коррекционной педагогики, предлагает методическую помощь и практические решения для работы с детьми с особыми образовательными потребностями

Цель - оптимизировать систему коррекционно-развивающей работы в дошкольных образовательных учреждениях

Задачи и функции ОЦ



**Методическое сопровождение педагогов,
организация консультаций**



**Организация образовательных мероприятий,
семинаров и мастер-классов**



**Обеспечиваем ресурсами
для коррекционно-развивающей работы**

Деятельность направлена на повышение профессиональной компетентности педагогов и обеспечение качественного образовательного процесса для каждого ребенка

Важность ОЦ для педагогов системы образования Невского района



Опорный центр играет ключевую роль в поддержке педагогов, предоставляя им ресурсы и знания, необходимые для успешной работы с детьми с ОВЗ. Это позволяет педагогам чувствовать себя увереннее и эффективнее в своей профессиональной деятельности.

Опорный центр разрабатывает и внедряет инновационные подходы к коррекционно-развивающей работе, осуществляет мониторинг и анализ эффективности работы в детских садах Невского района



**Интеграция
детей с ОВЗ**



**Инновационные
подходы**



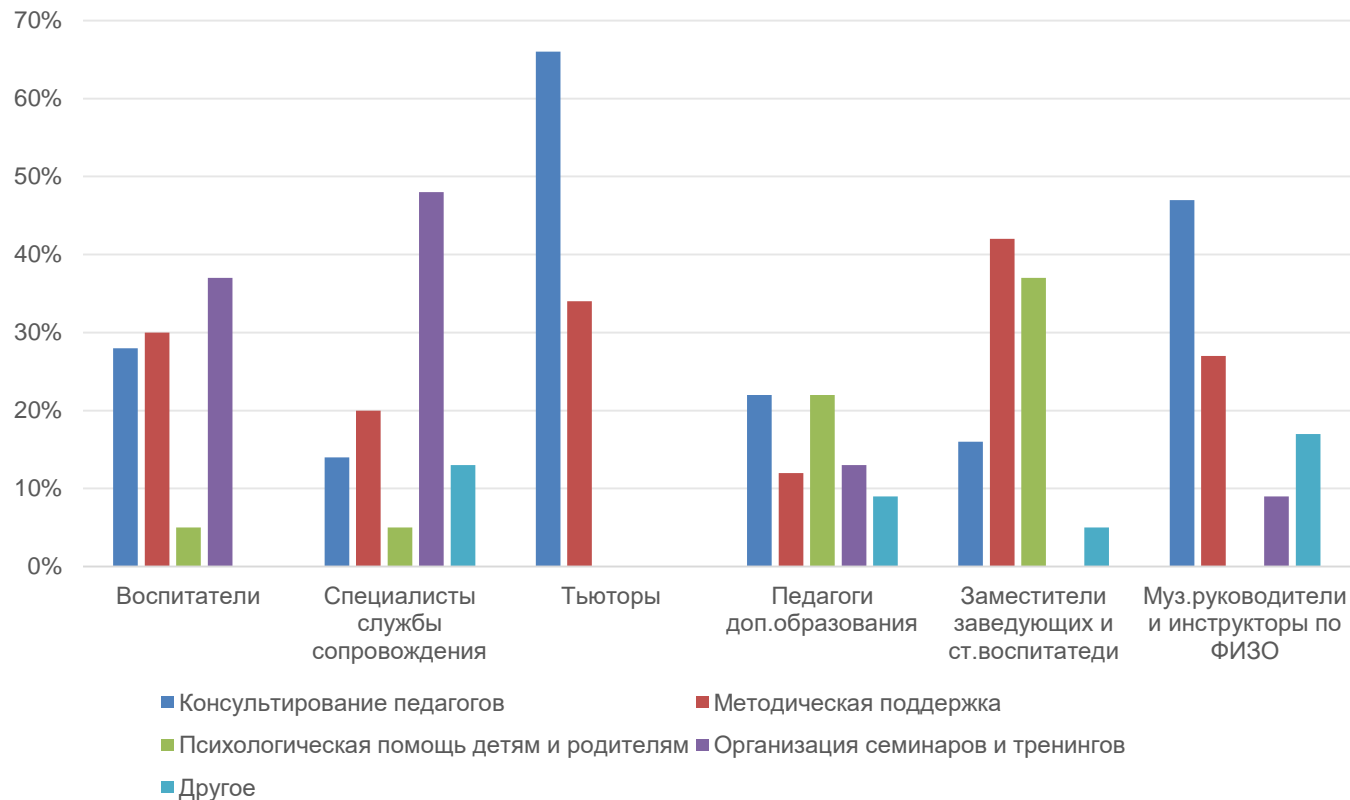
**Мониторинг
эффективности**



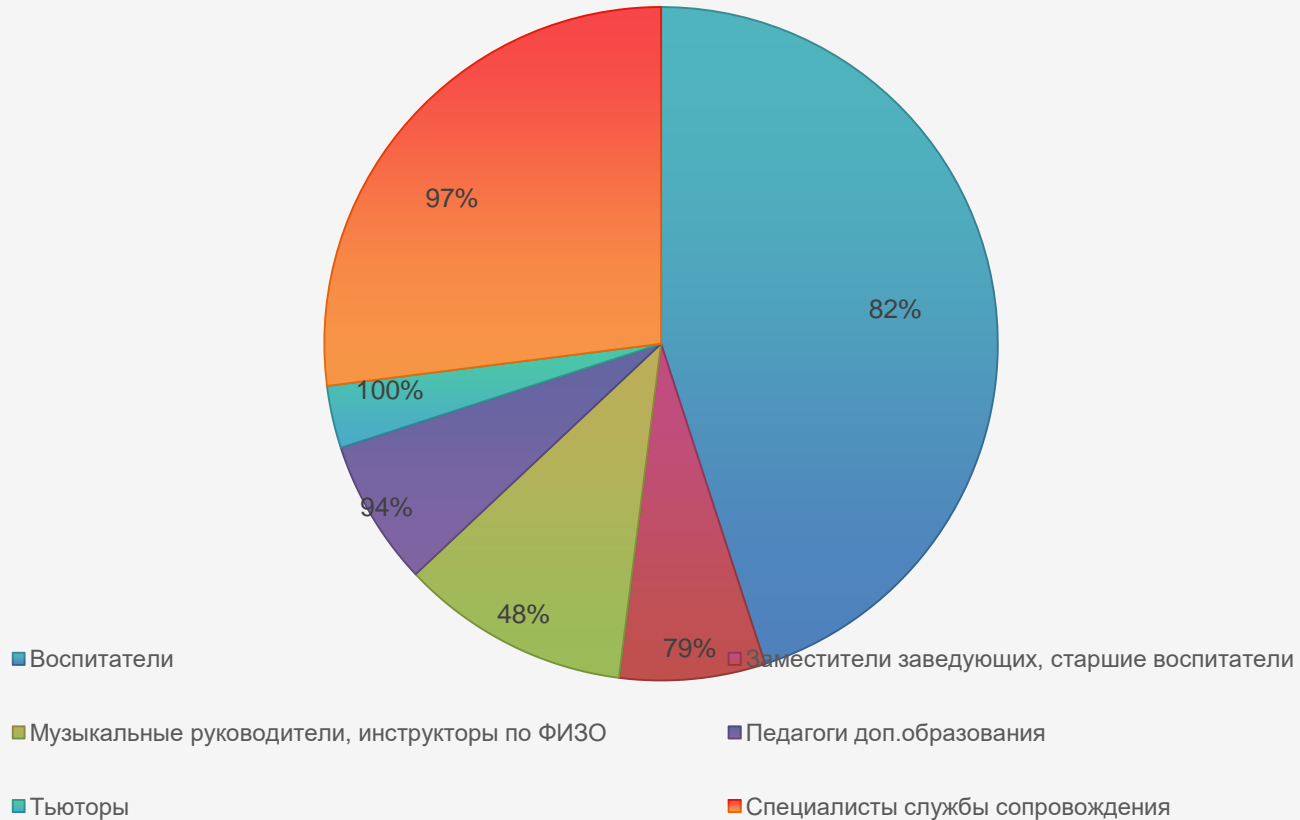
**Координация
деятельности
специалистов**



Определение актуальных направлений работы опорного центра педагогами Невского района



Потребность в дополнительном обучении







Петербургский международный
образовательный форум

St. Petersburg International
Educational Forum

СЕКЦИЯ 1

ИННОВАЦИОННЫЕ ПОДХОДЫ К ОРГАНИЗАЦИИ РАННЕЙ КОРРЕКЦИИ НАРУШЕНИЙ В РАЗВИТИИ ДЕТЕЙ С ОГРАНИЧЕННЫМИ ВОЗМОЖНОСТЯМИ ЗДОРОВЬЯ В УСЛОВИЯХ ПРЕЕМСТВЕННОСТИ ДОШКОЛЬНО-ШКОЛЬНОГО ОБРАЗОВАНИЯ

(модератор – Иноземцева Вероника Георгиевна)



«Ранняя профориентация детей с ОВЗ , как значимая составляющая современного инклюзивного образования»

Заведующий ГБДОУ №103 компенсирующего вида
Невского района Санкт-Петербурга

Морковкина Елена Викторовна





Актуальность ранней профориентации дошкольников с ОВЗ

Поддержка семей на пути формирования успешного будущего ребенка с ОВЗ.

Выявление способностей и интересов.

Помогает прогнозировать склонности дошкольников в профессиональной сфере с учётом индивидуальных возможностей и особенностей детей.

Социальная интеграция.

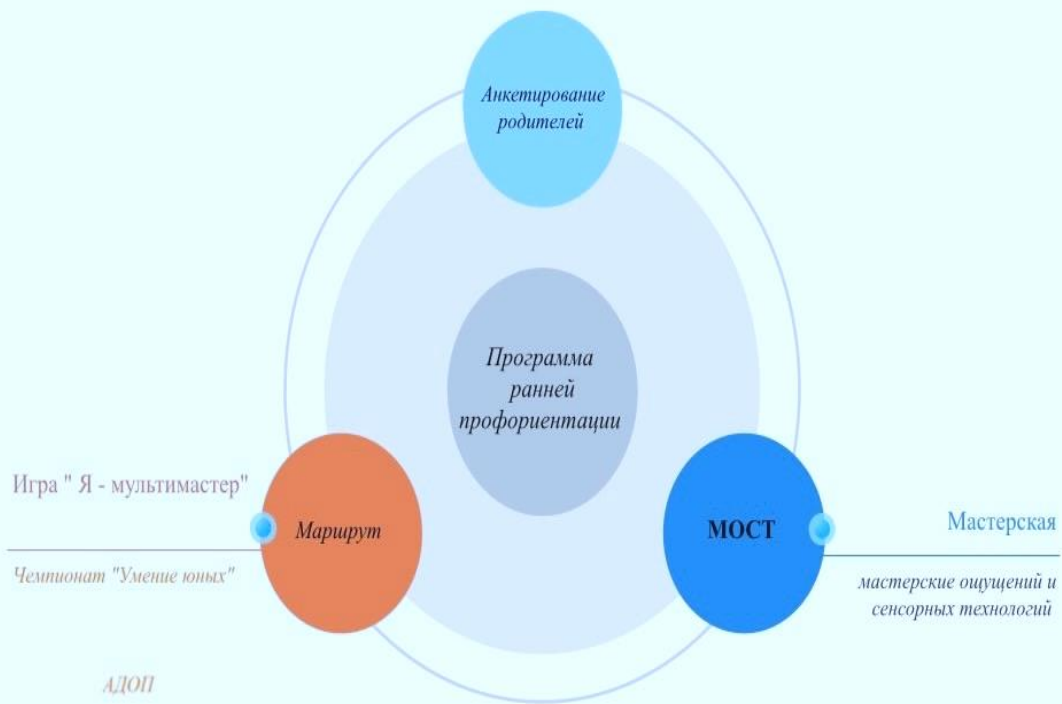
Ранняя профориентация способствует социальной интеграции детей с ОВЗ в современном обществе.

Формирование первичного опыта.

Первичный опыт определяет как человек будет реагировать на различные ситуации и достигать своих целей.

Подготовка к вступлению в самостоятельную жизнь.

Знакомство с профессиями расширяет кругозор и развивает положительное отношение и уважение к труду.



Игра «Я-Мультимастер»



В основе игры лежит развитие семейно-центрированного подхода в образовательном процессе.

Задачи игры:

- выявление предпочтений ребенка
- развитие навыков и творческих способностей
- поддержка и сопровождение семьи
- повышение вовлеченности родительского сообщества в педагогический процесс.

Государственное бюджетное дошкольное образовательное учреждение
детский сад №103 компенсирующего вида
Невского района Санкт-Петербурга

XII Всероссийский конкурс "Воспитатели России"
Номинация: "Лучшая инновационная образовательная практика
работы с семьями воспитанников".

РАЗВИВАЮЩАЯ ИГРА  **УЛЬТИМАСТЕР**

2024 год

Достижения



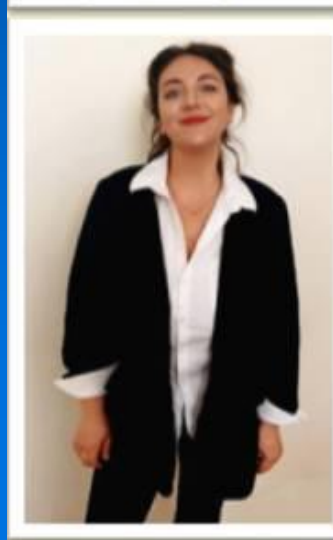
«Портфолио ребенка с ОВЗ как траектория индивидуального и социального развития»

*Базарова Татьяна Симановна,
воспитатель*

*Петрова Светлана Тадеушевна,
учитель-дефектолог*

*Подкатилова Екатерина Сергеевна,
педагог-психолог*

*ГБДОУ детский сад № 104 Невского
района Санкт-Петербурга*



«Портфолио ребенка с ОВЗ
как траектория индивидуального
и социального развития»

*«Основной смысл портфолио –
показать всё, на что способен
ребёнок»*

Новикова Т.Г.



ПРЕЕМСТВЕННОСТЬ ФАОП ДО И ФАОП НОО

24 ноября 2022 г. № 1022

Дошкольное
образование



24 ноября 2022 г. № 1023

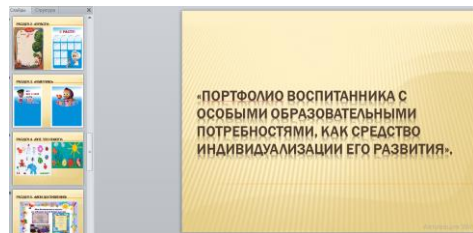
Начальное
общее
образование



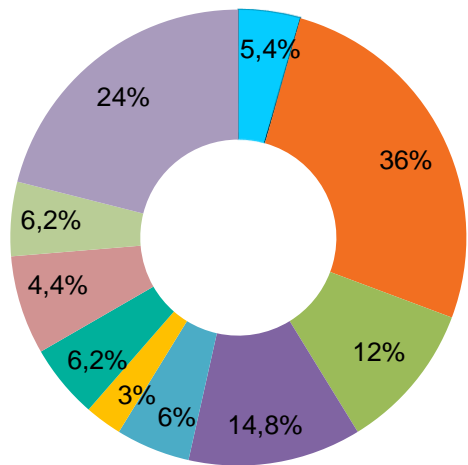
РАЗНЫЕ ПОДХОДЫ К ПОРТФОЛИО

- ❑ Портфолио – это спланированная заранее индивидуальная подборка достижений учащихся (Т.Г. Галактионова);
- ❑ Портфолио - коллекция работ учащегося, которая демонстрирует его усилия, прогресс или достижения в определенной области. (Р. Марцано);
- ❑ Портфолио – систематический и специально организованный сбор доказательств, используемых учителем и учащимся для мониторинга знаний, навыков и отношений обучаемых (К. Варвус);
- ❑ Портфолио - коллекция работ учащегося, всесторонне демонстрирующая не только его учебные результаты, но и усилия, приложенные к их достижению (Д. Майер).

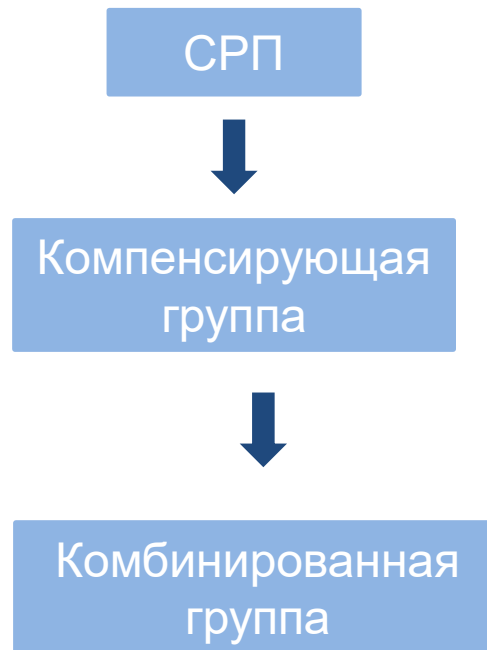
АКТУАЛЬНОСТЬ ВЕДЕНИЯ ПОРТФОЛИО



ПСИХОЛОГО-ПЕДАГОГИЧЕСКОЕ СОПРОВОЖДЕНИЕ ГБДОУ № 104



- Администрация
- Воспитатели
- Учителя-дефектологи
- Учителя-логопеды
- Педагоги-психологи
- Музыкальные руководители
- Инструктора по ФИЗО
- Тьюторы
- Ассистенты
- Помощники воспитателей



ПОРТФОЛИО «Я И МОИ СЕКРЕТЫ»

«То, что ребенок умеет делать сегодня в сотрудничестве, он сумеет сделать завтра самостоятельно»

Л.С. Выготский

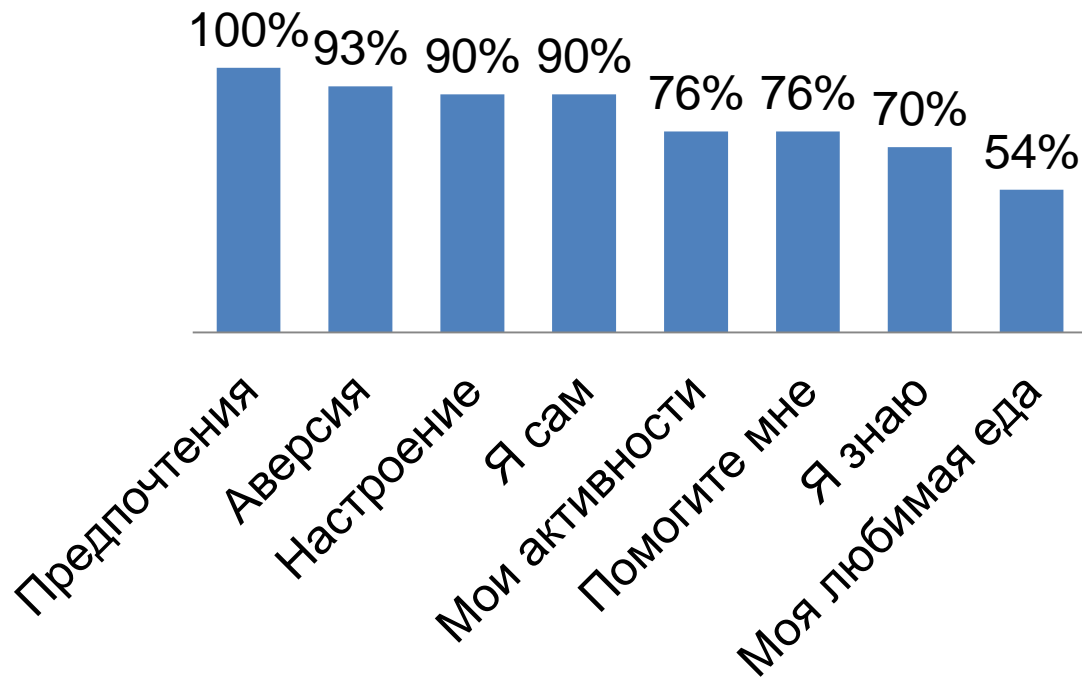


ПРИНЦИПЫ ИНКЛЮЗИВНОГО ОБРАЗОВАНИЯ

- **индивидуального подхода**
 - поддержки самостоятельной активности ребенка
 - **активного включения в образовательный процесс всех его участников**
 - **междисциплинарного подхода**
 - вариативности в организации процессов обучения и воспитания
 - партнерского взаимодействия с семьей
 - динамического развития образовательной модели детского сада



АНАЛИЗ СТРУКТУРЫ ПОРТФОЛИО



ДИЗАЙН ПОРТФОЛИО РЕБЕНКА ОВЗ

- Цветовое решение
- Детализация
- Информация
- Творчество родителей



ФУНКЦИОНАЛЬНЫЕ ВОЗМОЖНОСТИ ПОРТФОЛИО

- Решение профессиональных задач



ФУНКЦИОНАЛЬНЫЕ ВОЗМОЖНОСТИ ПОРТФОЛИО

- Социализация ребенка



«Агильный подход:
партнерство педагогов и
родителей детей с ОВЗ
в цифровой среде»

Выступающие:

Заведующий, Петракова Ирина Николаевна

Заведующий структурным подразделением

«Служба ранней помощи»

Кулешова Екатерина Владимировна

Учитель-дефектолог, Рыкова Светлана Владимировна



Комплексная поддержка детей и семей

Предоставляет комплексную помощь семьям с детьми с ОВЗ (или риском возникновения) до 3 лет.

Служба Ранней Помощи

Консультационный Центр

Предназначен для родителей детей от 2 месяцев до 8 лет, которые не посещают детский сад или получают дошкольное образование в форме семейного воспитания.

Группы общеразвивающей и компенсирующей направленности

Создание оптимальных условий для обеспечения качественного образования, воспитания и развития детей в соответствии с современными требованиями, включая цифровое образовательное пространство и на основе лично-ориентированного взаимодействия всех участников образовательных отношений

Агильный подход в очном формате



- возможность быстро менять планы и подходы в зависимости от потребностей ребенка и ситуации

Гибкость и адаптивность

Сотрудничество

- педагоги и родители работают вместе, чтобы обеспечить ребенку наиболее эффективную поддержку



- учет потребностей и мотивации всех участников процесса — ребенка, педагога и родителей

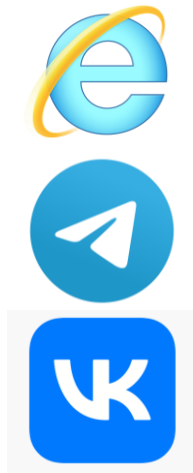
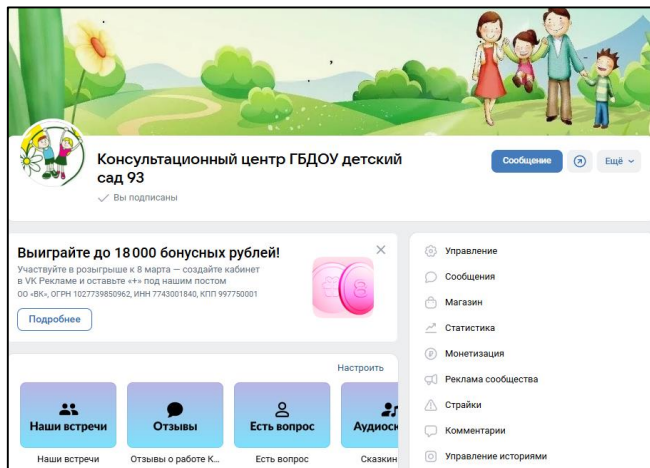
Фокус на участниках

Обратная связь

- регулярное обсуждение прогресса и проблем для корректировки образовательного процесса



Агильный подход в дистанционном формате



В современном мире оптимизация дистанционного взаимодействия в образовании становится все более важной. Особенно это актуально для родителей детей с ОВЗ, когда физическое присутствие ограничено, а потребность в поддержке и информации возрастает. Наша цель – предложить эффективные решения для укрепления партнерства педагогов и родителей в цифровой среде.

Цифровые технологии: инструменты для эффективного взаимодействия

1

Мессенджеры

Использование мессенджеров для оперативной корректировки занятий позволяет педагогам быстро реагировать на изменения в состоянии и потребностях ребенка. Это обеспечивает гибкость и адаптивность образовательного процесса.

2

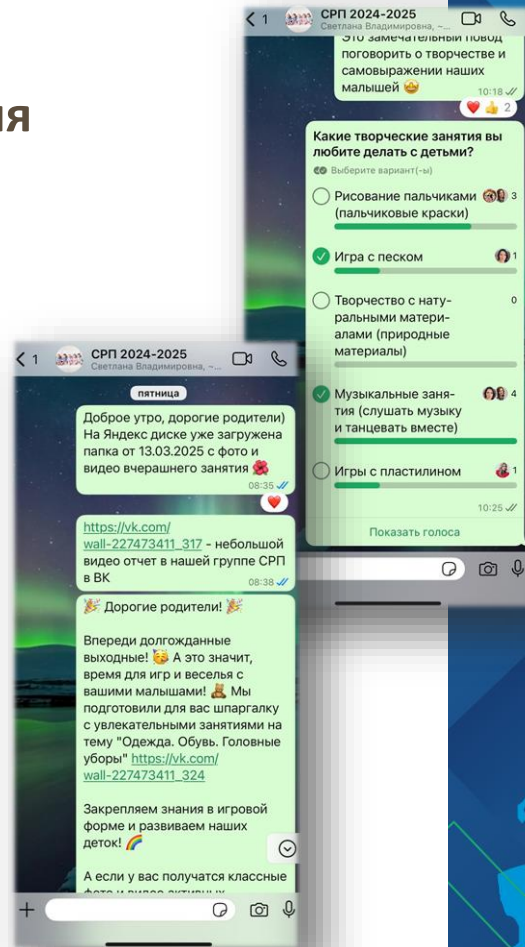
Видеозвонки и онлайн-консультации

Внедрение видеозвонков и онлайн-консультаций помогает поддерживать тесную связь между педагогами и родителями. Это позволяет обсуждать вопросы и проблемы в режиме реального времени, а также получать поддержку и советы от специалистов.

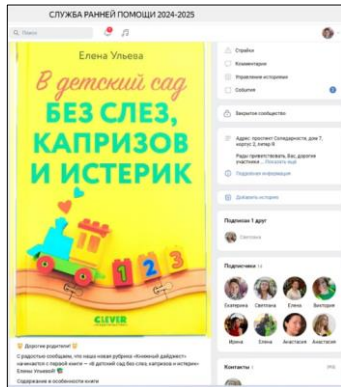
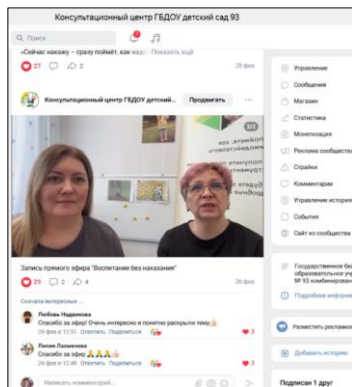
3

Прямые эфиры

Проведение прямых эфиров для родителей позволяет делиться полезной информацией и опытом, а также отвечать на вопросы в формате живого общения. Они могут быть посвящены различным темам, связанным с обучением и воспитанием детей с ОВЗ.

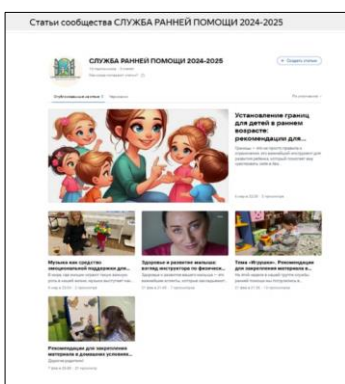
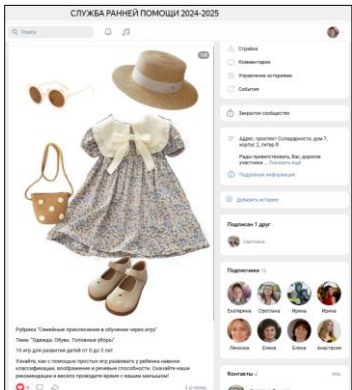


Интерактивный контент: вовлечение родителей в образовательный процесс



Семейные приключения
Рекомендации для родителей по организации обучения через игру. Это помогает сделать процесс обучения увлекательным и интересным для детей с ОВЗ.

Вдохновение в кадре
Отчеты о занятиях с детьми и родителями. Это позволяет родителям видеть прогресс своих детей и получать новые идеи для занятий дома



Тема недели
Информация о будущих занятиях. Это помогает родителям подготовиться к занятиям и принять активное участие в образовательном процессе.

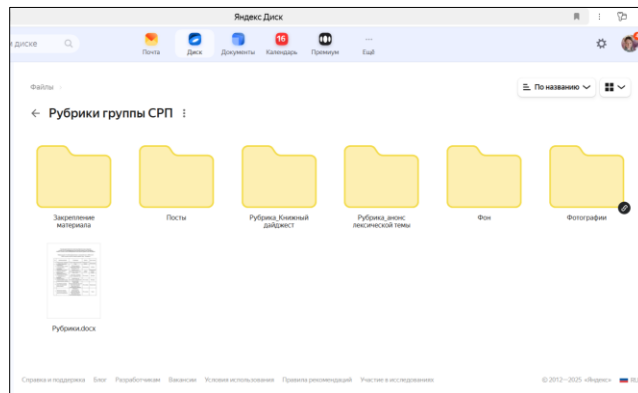
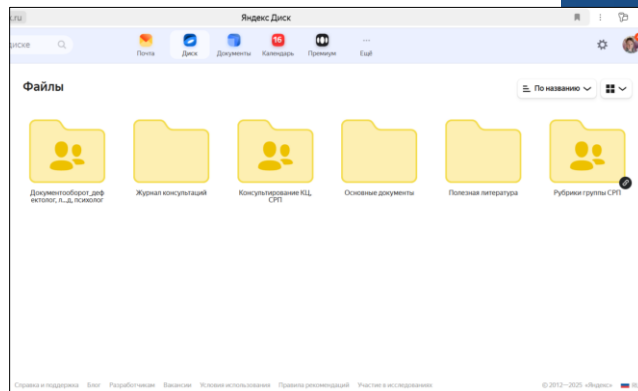
Книжный дайджест
Обсуждение литературы, читаемой вместе с детьми. Это способствует развитию речи и мышления, а также укреплению связи между родителями и детьми.

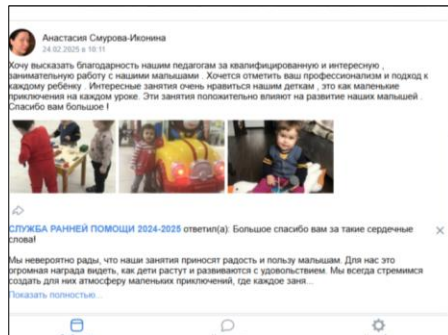
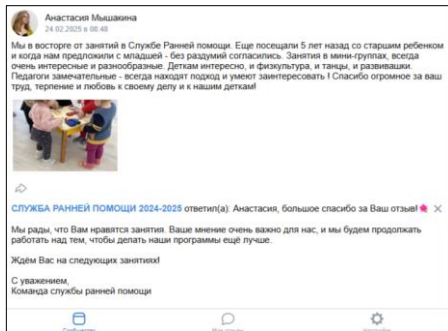
Электронный документооборот: удобство и безопасность

1 Яндекс.Диск
Упростит хранение, обмен и совместную работу с документами, экономит время и ресурсы, повышает эффективность образовательного процесса.

2 Защита контента
Обеспечит конфиденциальность и безопасность информации. Это важно для защиты прав детей и их семей.

3 Совместный доступ
Предоставит возможность быть в курсе образовательного процесса и принимать активное участие в развитии детей, повышает прозрачность и доверие.





Регулярная обратная связь: основа эффективного партнерства



Позволяет
своевременно
выявлять
проблемы и
находить
решения



Помогает
педагогам лучше
понимать
потребности
родителей и
адаптировать
образовательный
процесс под их
запросы



Создает
атмосферу
доверия и
сотрудничества,
что положительно
сказывается на
развитии детей

Поддержка эмоционального состояния родителей: забота о благополучии



Психологические аспекты
Помогает снизить уровень стресса и тревоги, а также повысить уверенность в своих силах.

Поддержка педагогов
Могут предоставлять информацию, советы и эмоциональную поддержку, а также помочь найти ресурсы и возможности для развития детей.

Сообщество
Позволяет обмениваться опытом, получать поддержку и находить новых друзей.



Петербургский международный
образовательный форум

St. Petersburg International
Educational Forum

СЕКЦИЯ 2

ПУТИ ПОВЫШЕНИЯ ДОСТУПНОСТИ И КАЧЕСТВА СПЕЦИАЛЬНЫХ ОБРАЗОВАТЕЛЬНЫХ УСЛОВИЙ ВАРИАТИВНОГО ИНКЛЮЗИВНОГО ОБРАЗОВАНИЯ

(модератор – Жданова Оксана Владимировна)

Создание образовательной среды для детей с ОВЗ: стратегии и инструменты

*Карина Эмильевна Хечоян,
учитель начальных классов,
заместитель директора по УВР
ГБОУ СОШ № 323 Невского
района*



Нормативно-правовая база инклюзивного образования в России

Законодательство

Федеральный закон «Об образовании в Российской Федерации» (№ 273-ФЗ), ст. 79.

ФГОС и СанПиН

Федеральные государственные образовательные стандарты (ФГОС) для детей с ОВЗ.

Конвенция ООН о правах инвалидов
(ратифицирована в 2012 году).

СанПиН 2.4.2.3286-15 о требованиях к обучению
детей с ОВЗ.



Подготовка к инклюзии



Стратегии дифференцированного обучения

1

Адаптация

Упрощение текстов, визуальные средства.
Альтернативные способы выполнения заданий.

2

ИУП

Индивидуальный учебный план для каждого ученика с ОВЗ.

3

Примеры

Адаптация для детей РАС, НОДА.





Инструменты для создания доступной образовательной среды



Технические средства

Специализированные программы, альтернативные устройства ввода.



Ассистивные технологии

Планшеты, зона отдыха и релакса, ортопедические приспособления.



Доступная среда

Пандусы, удобная мебель, освещение.



Методы и приемы работы с детьми с ОВЗ

1 Активное обучение

Проектная деятельность, групповая работа, игровые технологии.

2 Визуализация

Ментальные карты, интерактивные доски, видеоматериалы.

3 Социальные навыки

Тренинги общения, ролевые игры, ситуации успеха.

4 Сенсорная интеграция

Сенсорные комнаты и материалы для стимуляции.





Сотрудничество с родителями и специалистами

Партнерство

Учитель, родители,
психолог, дефектолог,
логопед.



Формы

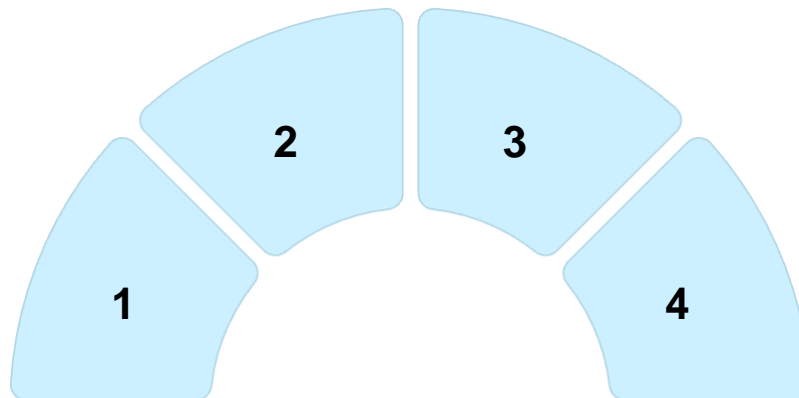
Встречи, консультации,
обмен информацией, ИУП.

Привлечение

Специалисты проводят
занятия и консультации.

Сплоченность

Родительский комитет для
поддержки инклюзии.



Оценка эффективности образовательной среды

Методы оценки

Наблюдение, анализ результатов, опросы, тесты.

Критерии

Улучшение результатов, социальная адаптация, самостоятельность.

Мониторинг

Эмоциональное состояние ученика.



Заключение



Индивидуальный подход

Важен для каждого ученика с ОВЗ.



Повышение квалификации

Непрерывное обучение в инклюзии.



Поддержка

Создание толерантной среды.





15 ЛЕТ
ВМЕСТЕ

Петербургский международный
образовательный форум

St. Petersburg International
Educational Forum

ВСЕРОССИЙСКИЙ СЕМИНАР-ПРАКТИКУМ

«Проектирование психолого-педагогического сопровождения
инклюзивного образования
детей с ограниченными возможностями здоровья:
практика организации и решения»

24.03.2025